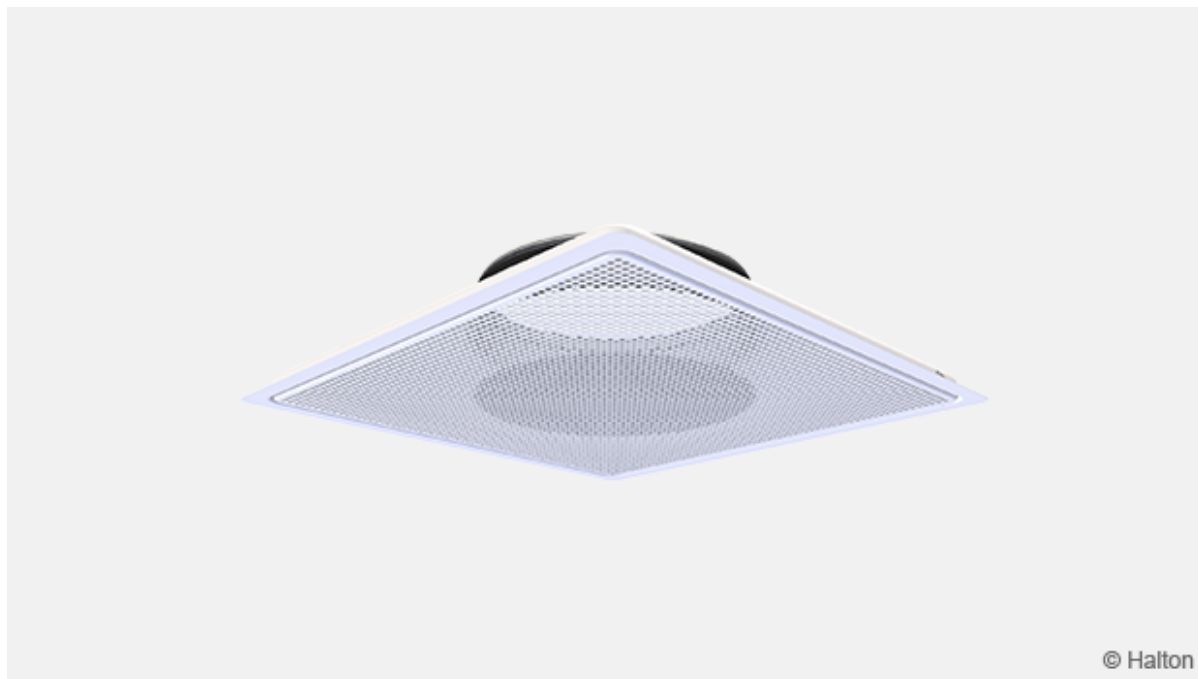


Halton Jaz Rain Ceiling (JRC) – Perforerad takspridare



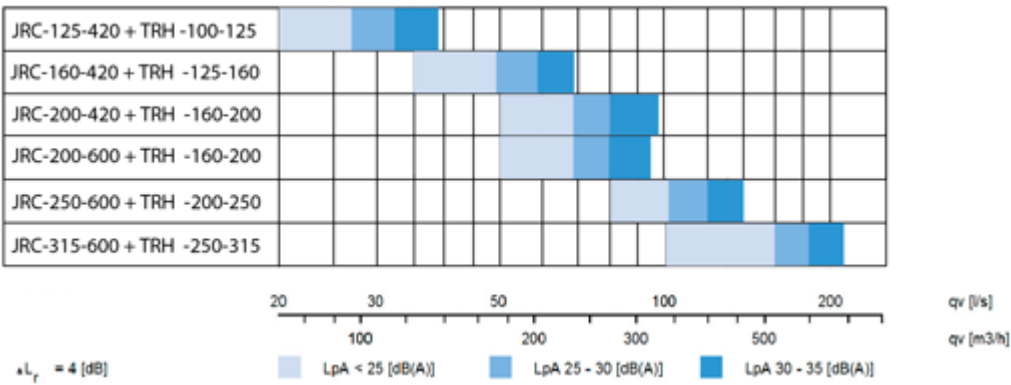
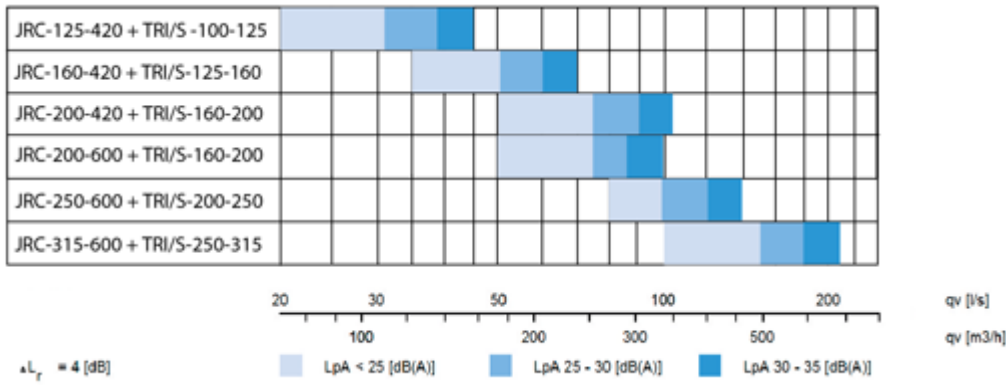
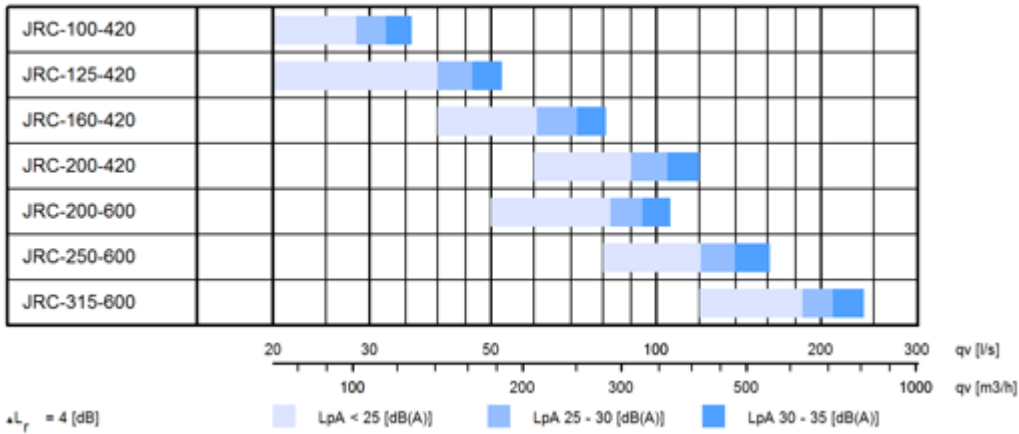
Översikt

- Perforerad spridare för inbyggnad i nedsänkt kassettundertak
- Utmärkt inomhusklimat med horisontellt riktad tilluft och hög inblandningseffekt
- Lämplig för till- och frånluft
- Installeras direkt mot kanal eller med anslutningslåda
- Enkelt öppningsbar frontplåt för lättåtkomlig rengöring av spridaren och kanalsystemet
- Cirkulär kanalanslutning med gummipackning
- Installationsplåt för montage i modulärt undertak

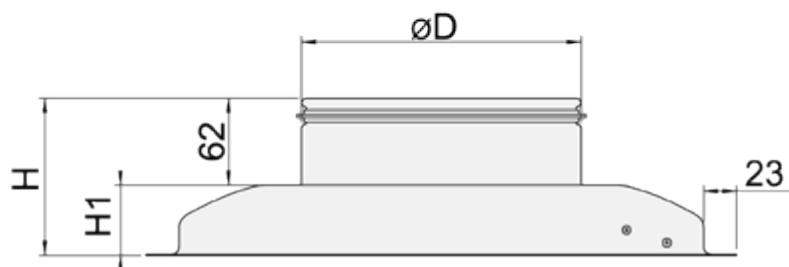
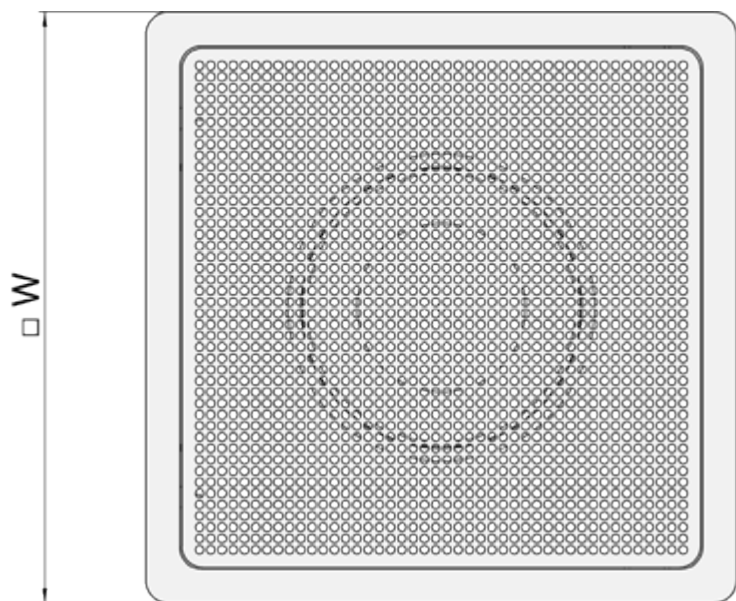
Tillbehör

- Fördelningsplåtar för att ställa in rätt spridningsbild
- Anslutningslåda med mät- och injusteringsspjäll

Snabbval

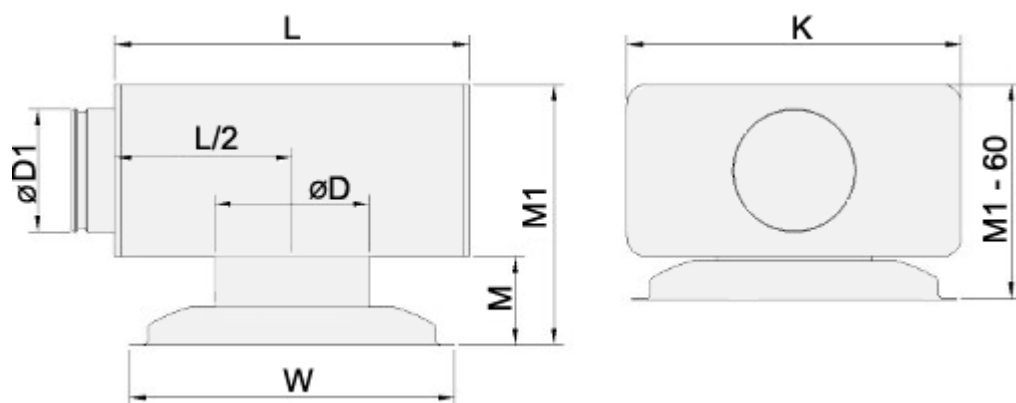


Dimensioner



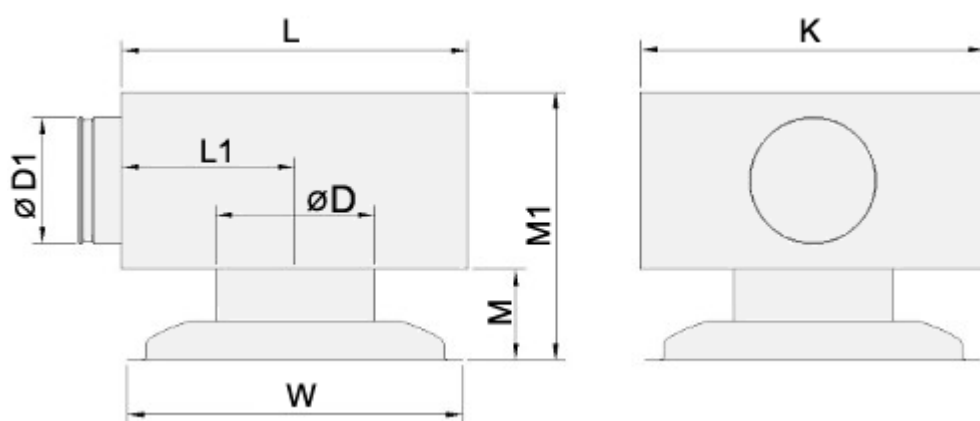
NS	$\varnothing D$	W	H	H1
100-420	99	420	112	50
125-420	124	420	112	50
160-420	159	420	112	50
200-420	199	420	112	50
200-600	199	595	132	70
250-600	249	595	132	70
315-600	314	595	132	70

Halton Jaz Rain Ceiling med Halton TRI- anslutningslåda



Rain	TRI	ØD1	ØD	W	M	M1	K	L
100-420	100-100	99	100	420	118	270	282	308
125-420	100-125	99	125	420	118	270	282	308
160-420	125-160	124	160	420	118	300	432	458
200-420	160-200	159	200	420	118	300	432	458
200-600	160-200	159	200	595	138	360	432	458
250-600	200-250	199	250	595	138	410	592	618
315-600	250-315	249	315	595	138	474	592	618

Halton Jaz Rain Ceiling med Halton TRH- anslutningslåda



Rain	TRH	ØD1	ØD	W	M	M1	K	L	L1
125-420	100-125	99	125	420	106	258	281	281	141
160-420	125-160	124	160	420	106	286	431	431	216
200-420	160-200	159	200	420	106	318	431	431	216
200-600	160-200	159	200	595	126	338	431	431	216
250-600	200-250	199	250	595	126	371	400	550	355
315-600	250-315	249	315	595	126	421	450	600	378

Material

Del	Material	Anmärkning
Hölje	Förzinkad stålplåt (EN 10130)	–
Frontplåt	Förzinkad stålplåt perforerad	–
Fästfjädrar	Fjäderstål (EN 1.4310)	–
Anslutningsstos med packning	Förzinkad stålplåt (EN 10130)	Gummipackning
Ytbehandling	Lackerad med polyesterpulver, vit (RAL 9003)	Speciallackering i RAL-färger som tillval

Tillbehör

Tillbehör	Kod	Beskrivning
Anslutningslådor	TRI	Estetiskt tilltalande anslutningslåda med mät- och injusteringspjäll och ljuddämpning (Fig.1.)
	TRH	Anslutningslåda i grundutförande med mät- och injusteringspjäll och ljuddämpning (Fig.2.)
Fördelningsplåtar	DP	En sats fördelningsplåtar för val av spridningsbild i 1,2 eller 3 riktningar (Fig.3.)

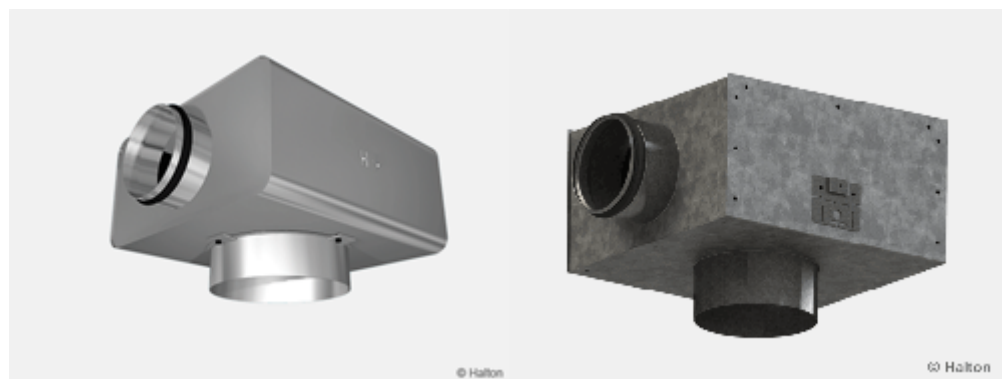


Fig.1. Halton TRI

Fig.2. Halton TRH

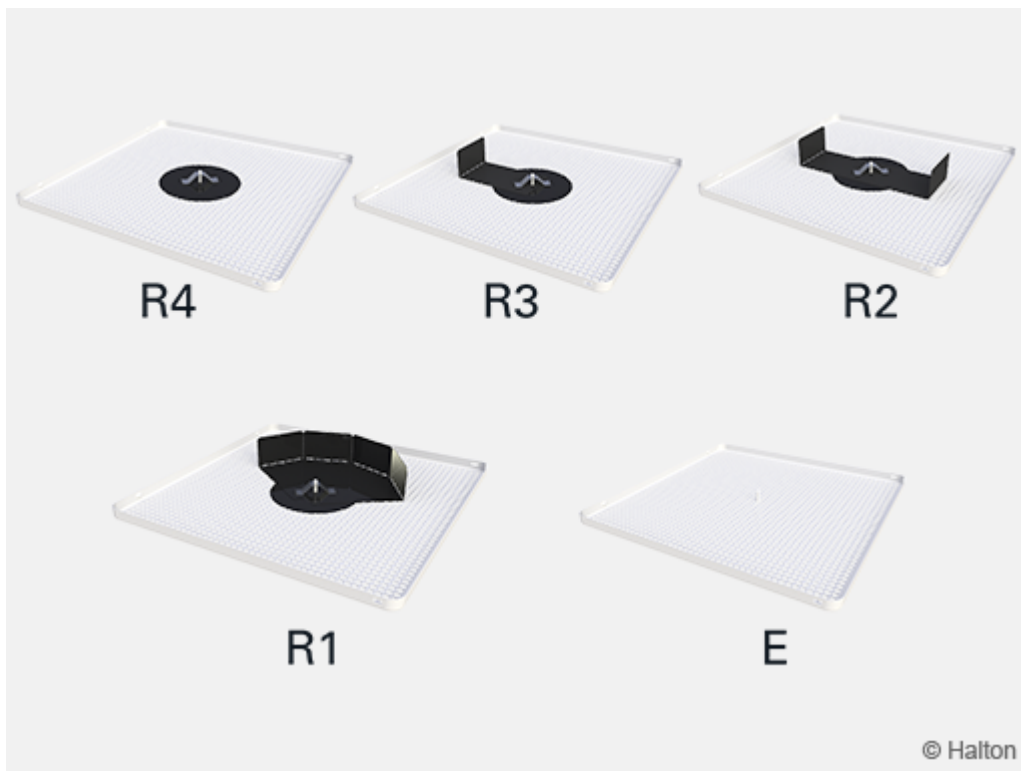
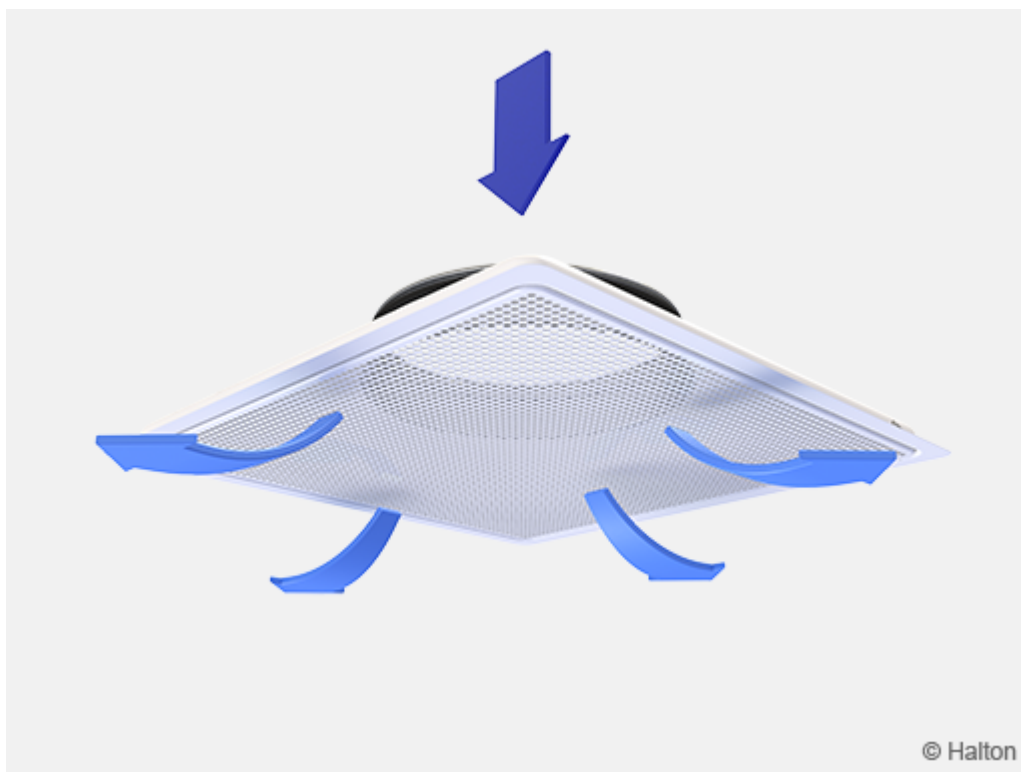


Fig.3. Alternativ med fördelningsplåtar

Funktion



Luften tillförs lokalen horisontellt genom spridarens perforerade frontplåt.

Tilluftens spridningsbild kan fördelas radiellt i de önskade riktningarna (1-, 2-, 3- eller

4-vägsspridning) med separata fördelningsplåtar (levereras som tillbehör).

Spridaren kan även användas som frånluftsdon.

Rekommenderad maximal temperaturdifferens mellan tilluft och rumsluft är som följer:

- 8 °C för 4- och 3-vägsspridning
- 6 °C för 2- och 1-vägsspridning

Installation

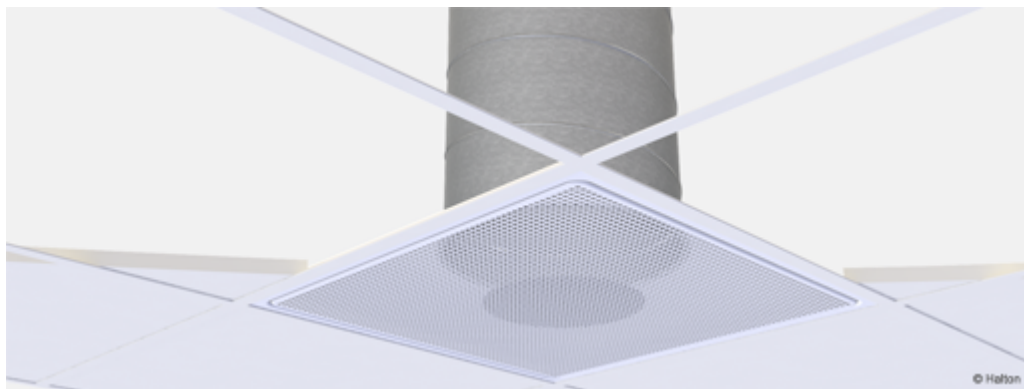


Fig.4. Installation ovanför listen

Fig.5. Installation under listen

Spridaren har storleken 595×595 för direkt installation i ett kassettundertak (600×600).

Undertaksinstallation för standardstorlekar kan göras över eller under bärverket (Fig. 4 och 5.).

Spridaren ansluts direkt till kanalen med skruvar eller nitar, alternativt mot Haltons anslutningslåda TRI eller TRH.

Önskad spridningsbild erhålls genom installation av fördelningsplåtar (Fig. 6) på den perforerade frontplåten, så att önskade specifikationer uppfylls (4-vägsriktning som standard, R4).

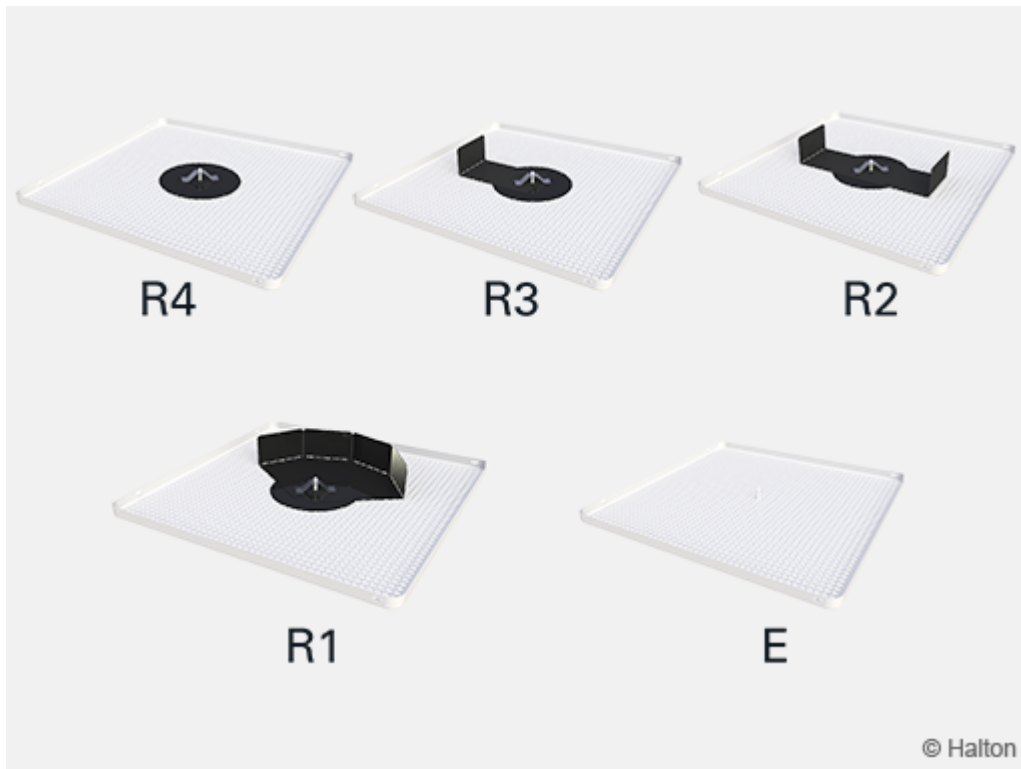


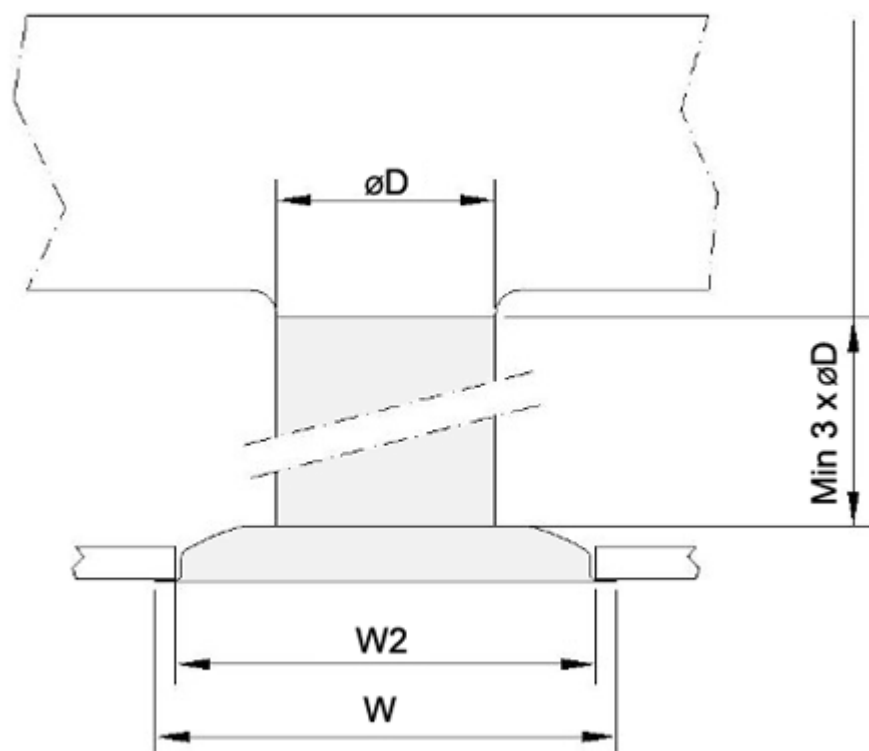
Fig.6. Alternativ med fördelningsplåtar

Kodbeskrivning

- R4 Radiell stråle, 4-vägs
- R3 Radiell stråle, 3-vägs
- R2 Radiell stråle, 2-vägs
- R1 Radiell stråle, 1-vägs
- E Frånluft

Ett minsta säkerhetsavstånd på 3D uppströms spridaren rekommenderas.

Installation i nedsänkt undertak



NS	$\varnothing D$	W	W2
100-420	99	420	385
125-420	124	420	385
160-420	159	420	385
200-420	199	420	385
200-600	199	595	560
250-600	249	595	560
315-600	314	595	560

Rekommenderade öppningsmått vid installation i gipsplatta eller andra panelundertak.

Installation med anslutningslåda

Spridarens stös kan installeras internt i Halton TRI-lådan eller externt vid dess botten. Spridarens höjd framgår av tabellen Dimensioner.

Ett minsta säkerhetsavstånd på 3D uppströms spridaren rekommenderas.

Tekniska prestanda för kombinationen av spridaren Halton Jaz Rain Ceiling och en Halton-anslutningslåda visas separat för olika installationer..



Fig.7. Installation med Haltons TRI-anslutningslåda

Öppning av spridaren

Öppna frontplåten med hjälp av något tunt material (som t.ex. ett plastkort – Fig.8.). Skjut kortet i springan mellan frontplåten och höljet utefter den sida där Haltons logotyp sitter (avstånd ca 50 mm från hörnen). Dra lätt för att öppna frontplåten.

Ta bort den öppna frontplåten genom att trycka in gångjärnen från insidan (Fig.9.); återmontera den genom att dra den mot gångjärnen.

Stäng frontplåten genom att trycka in den tills den snäpper fast



Fig.8. Öppna med ett tunt plastkort.

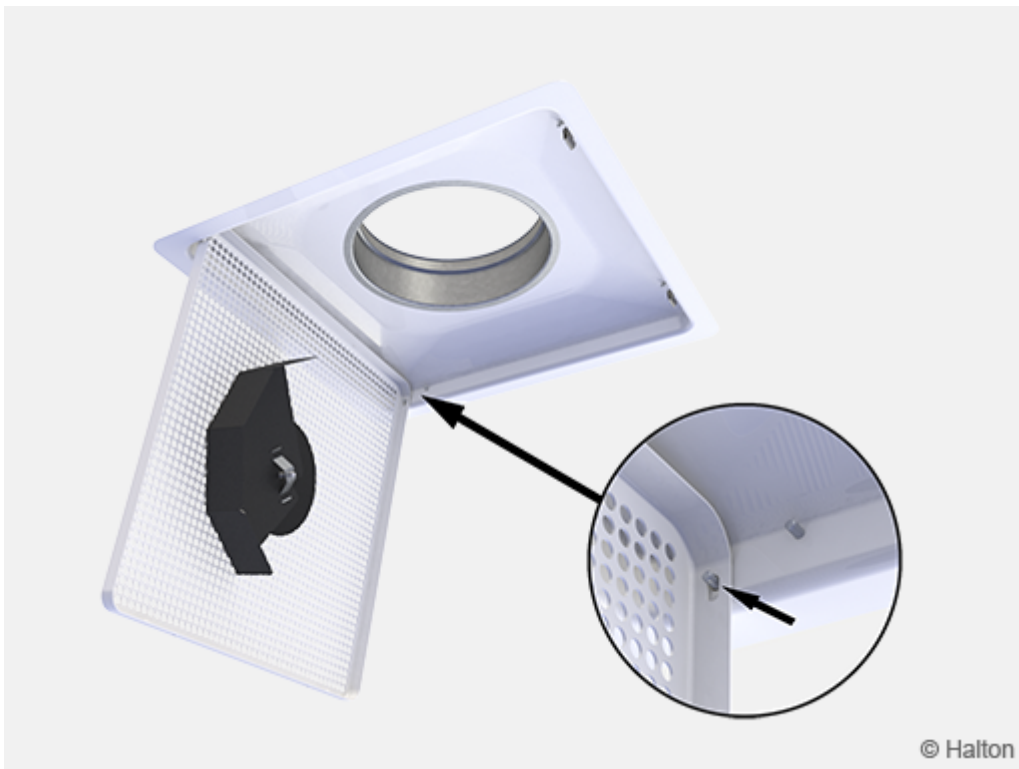


Fig.9. Tryck in gångjärnen från insidan

Injustering

I spridaren Halton Jaz Rain Ceiling finns det ingen separat luftflödesjusteringsmöjlighet.

Vi rekommenderar att spridaren ansluts till Haltons TRI- eller TRH-anslutningslåda för att möjliggöra mätning och injustering av luftflödet. Tilluftflödet bestäms med hjälp av anslutningslådans mät- och injusteringsspjäll.

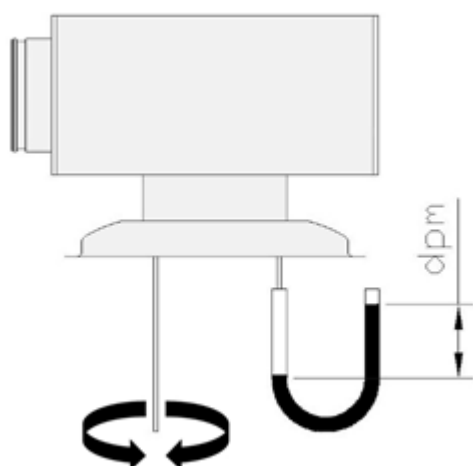
Öppna spridarens frontplåt, för in slangarna och ställvredet genom hålet i perforeringen. Stäng därefter frontplåten.

Mät upp differenstrycket med en lämplig manometer. Luftflödet beräknas enligt formeln nedan:

$$q_v = k * \sqrt{\Delta p_m}$$

TRI	> 8xD	min. 3xD
100	6.0	7.5
125	9.9	12.6
160	16.9	21.9
200	28.3	32.0
250	47.9	51.5
315	78.6	–

TRH	> 8xD	min. 3xD
100	6.5	7.5
125	10.8	12.6
160	19.4	21.9
200	29.7	31.0
250	48.8	51.5



Justera in luftflödet genom att vrida injusteringsvredet tills du uppnått önskad inställning. Lås vid behov fast spjälläget med en skruv.

Sätt tillbaka slangarna och injusteringsvredet i anslutningslådan.

Service



Öppna spridarens frontplåt och låt den hänga i gångjärnen.

Torka av spridarens hölje och frontplåt med en fuktig trasa. Kontrollera att fördelningsplåtarna sitter som de ska. Sätt tillbaka frontplåten efter rengöringen.

Alternativ för anslutningslåda

Ta bort mät- och injusteringsmodulen genom att försiktigt dra i dess axel (inte i ställvredet eller mätrören). Rengör delarna med en fuktig trasa. Sänk inte ner dem i vatten. Torka även insidan på lådan; ta vid behov bort ljuddämpningsmaterialet.

Sätt tillbaka modulen genom att trycka på axeln tills stoppet tar emot.

Tryck tillbaka frontplåten på plats till den snäpper fast

Beskrivningstext

Spridaren installeras i nivå med undertaket. Spridaren är utförd i standardvitfärgad (RAL 9003)

pulverlackerad förzinkad stålplåt. Luften tillförs genom den perforerade frontplåten för att säkerställa effektiv luftinblandning. Frontplåten är som standard försedd med fördelningsplåt för 4-vägs inblåsning. En sats med fördelningsplåtar kan fås som tillval för att uppnå önskad spridningsbild.

Spridaren har en avtagbar perforerad frontplåt som gör det möjligt att komma åt kanalen och/eller anslutningslådan.

Spridaren ansluts till anslutningslådan eller direkt till kanalen. Anslutningslådan har ett avtagbart mät- och injusteringsspjäll. Ljuddämpningsmaterial och rengöringsbar konstruktion.

Beställningskod

JRC-D-A, CO-ZT

D = Kanalanslutningsstorlek (mm)

100, 125, 160, 200, 260, 315

A = Spridarens frontplåtsstorlek (mm)

420, 600

Andra alternative och tillbehör

CO = Färg

SW Signalvit (RAL 9003)

X Specialfärg (RAL xxxx)

ZT = Kundanpassad produkt

N Nej

Y Ja (ETO)

Tillbehörsprodukter

Anslutningslådor med luftflödesmätning och ljuddämpning

Halton TRI/S för tilluft

Halton TRI/E för frånluft

Halton TRH/S för tilluft

Sats med fördelningsplåtar (DP)

Exempel på kod

JRC-125-420, CO=SW, ZT=N