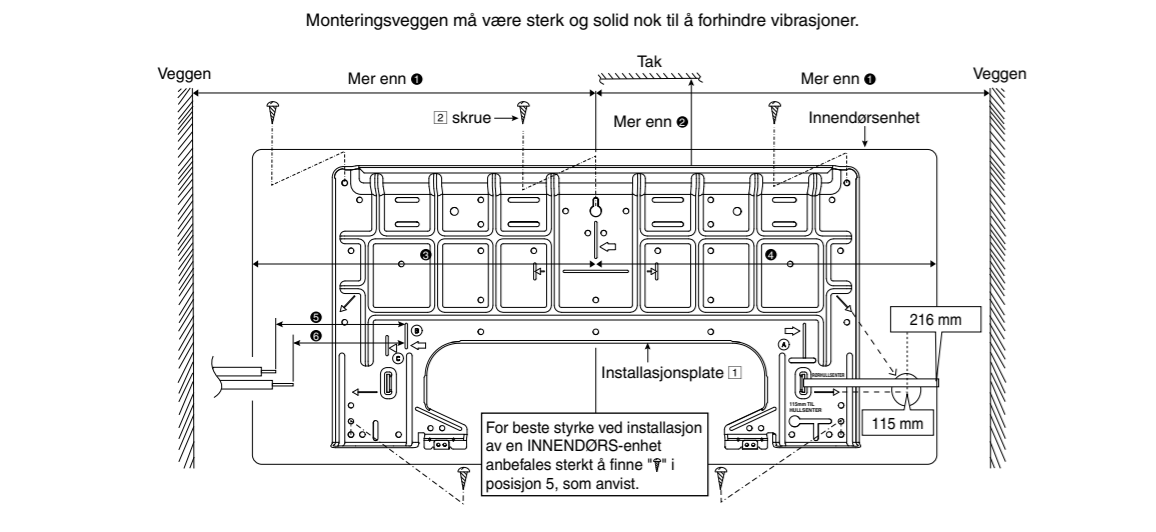


INNENDØRSENHET

1 VELG BESTE PLASSERING

(Les avsnittet "Velg beste plassering")

2 SLIK FESTES INSTALLASJONSPLATEN

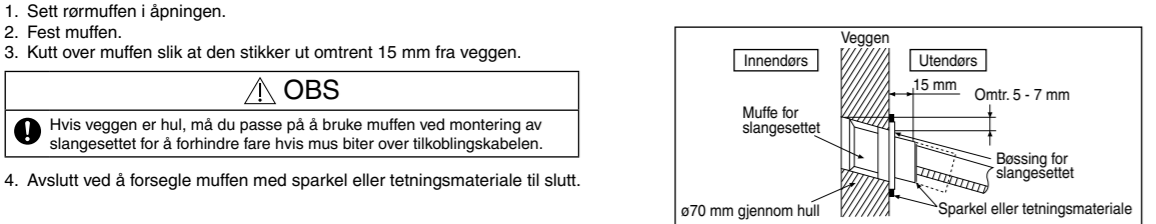


| Modell | Dimensjon | | | | |
|------------------|-----------|-----------|--------|--------|--------|
| | ● | ● | ● | ● | ● |
| CZ25***, CZ35*** | 465 mm | 70 mm (+) | 365 mm | 415 mm | 170 mm |

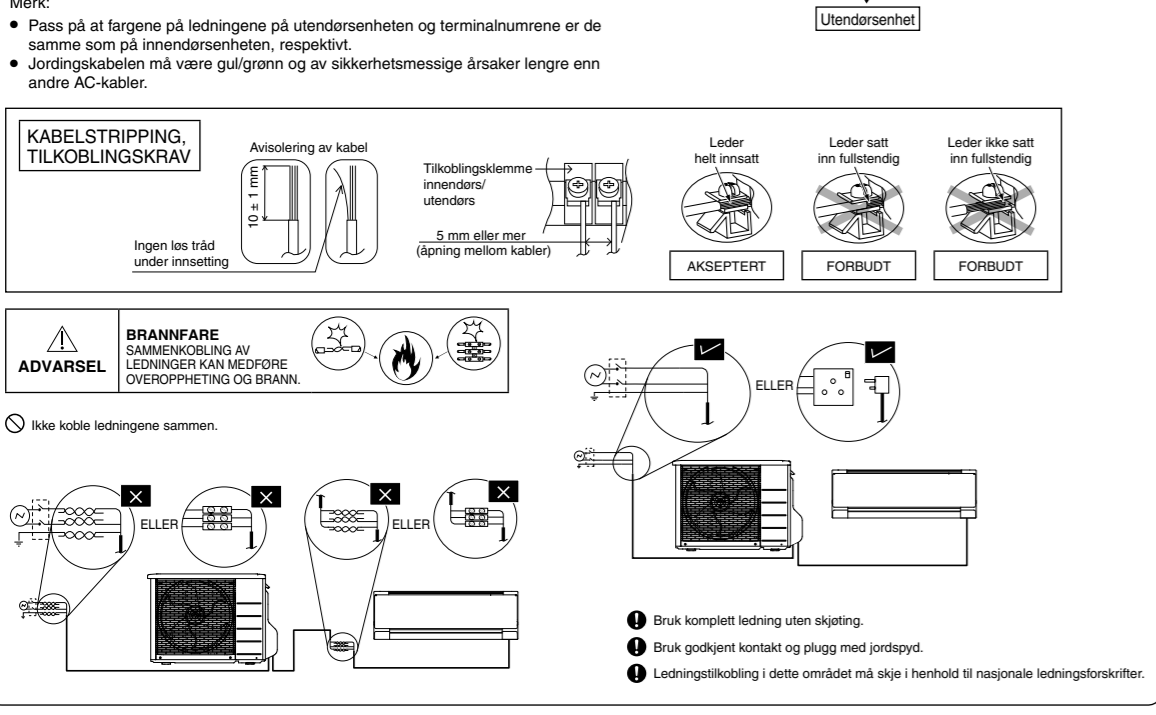
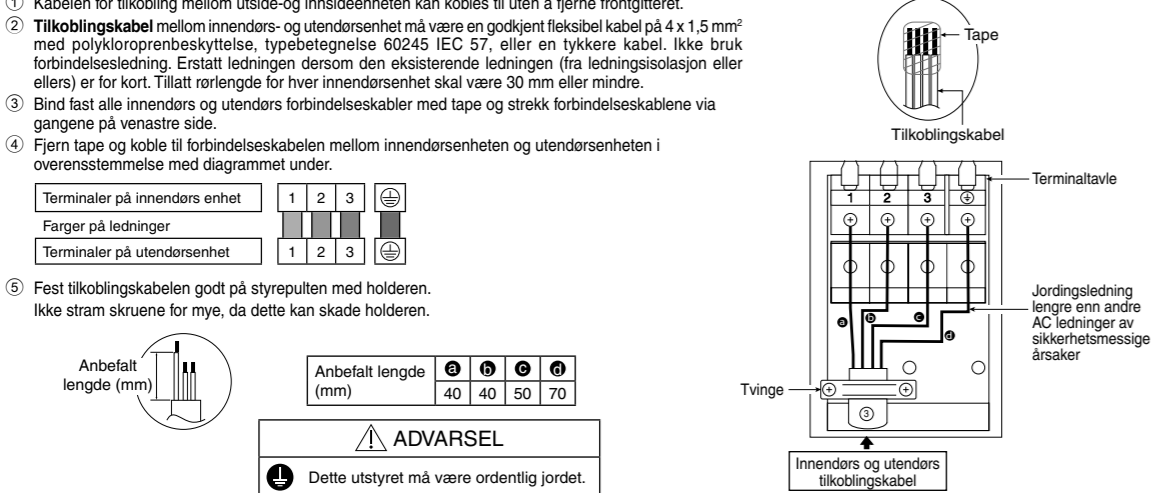
Senter på installasjonsplate bør være mer enn ① mm til høyre og venstre på veggen. Avstanden fra kanten på installasjonsplaten til taket må være mer enn ②. Fra installasjonsplaten senter til enhetens venstre side er ③. Fra installasjonsplaten senter til enhetens høyre side er ④. For røropplegg til venstre bør rørtilkobling for væske være omtrent ⑤ fra dannelsen. For røropplegg til venstre bør rørtilkobling for gass være omtrent ⑥ fra dannelsen. Monter installasjonsplaten på veggen med 5 skruer eller mer (minst 5 skruer). (Ved montering av enhet på murevegg, bør du vurdere å bruke forankringsbolter.)

- Monter alltid installasjonsplaten horisontalt ved å justere merkeringslinjen med tråden og bruke en nivååler.
- Drill hullet i rorplaten med en ø70 mm hullkjerne drill.
- Still på linje med bruk av installasjonsplatenes venstre og høyre side.
- Krysspunktet til den fortløpende linjen er midt på hullet.
- Du kan også bruke målebånd og legge det i posisjonen vist på diagrammet ovenfor.
- Midten på hullet finner du ved å måle 115 mm fra henholdsvis venstre og høyre hull.
- Bør rørhullet enten til høyre eller venstre, og hullet bør være litt skråstilt mot utdørsisiden.

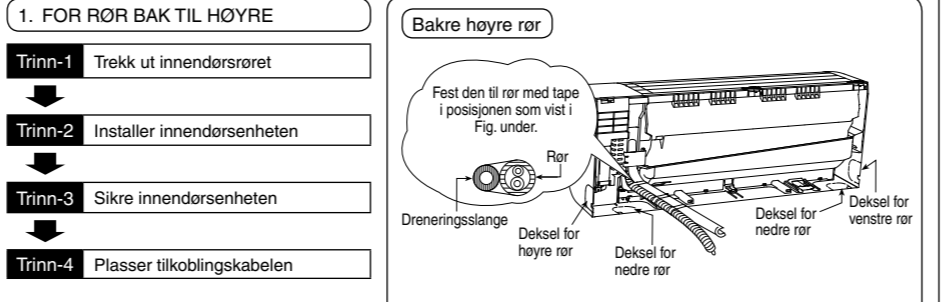
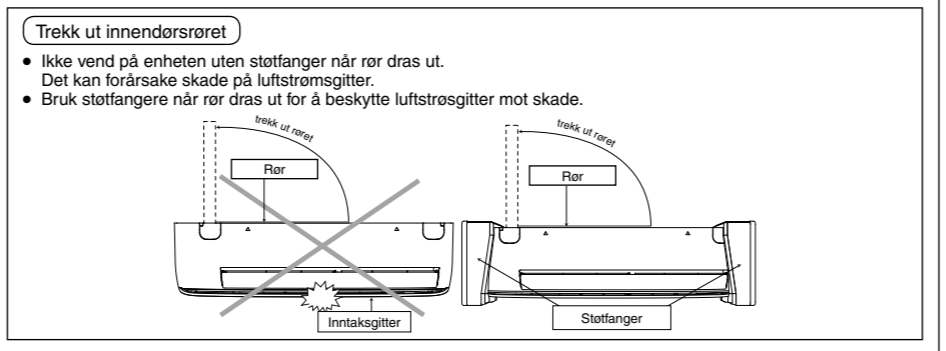
3 DRILL HULL I VEGGEN OG INSTALLER EN RØRMUFFE



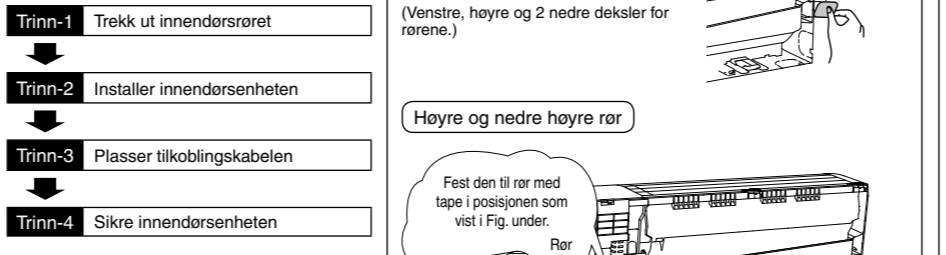
5 TILKOBLING AV KABELN TIL INNENDØRSENHETEN



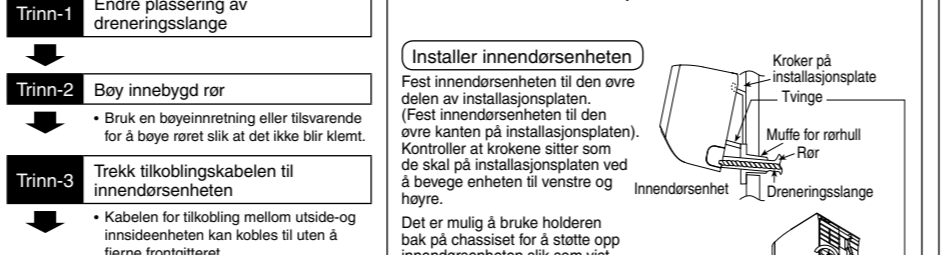
4 INSTALLASJON AV INNENDØRSENHET



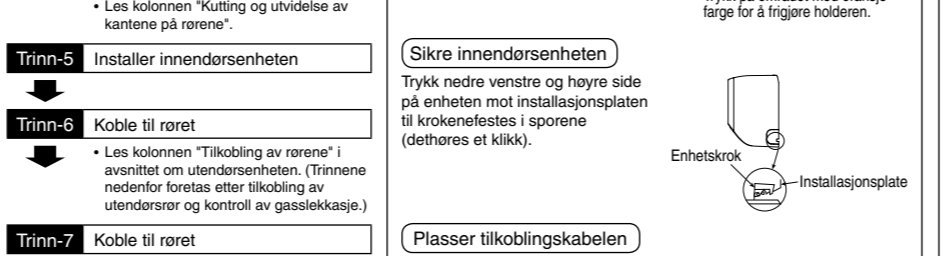
1. FOR RØR BAK TIL HØYRE



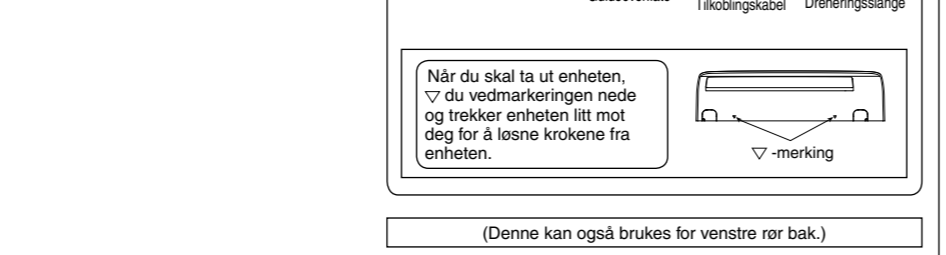
2. FOR HØYRE OG NEDRE HØYRE RØR



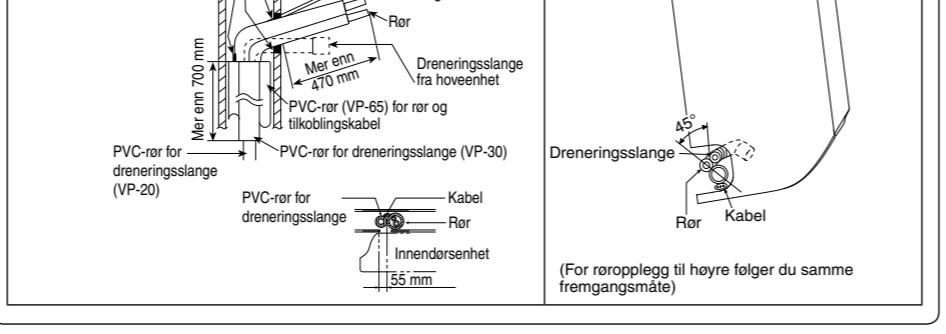
3. FOR INNEBYGD RØR



4. FOR HØYRE OG NEDRE HØYRE RØR



5. FOR INNEBYGD RØR

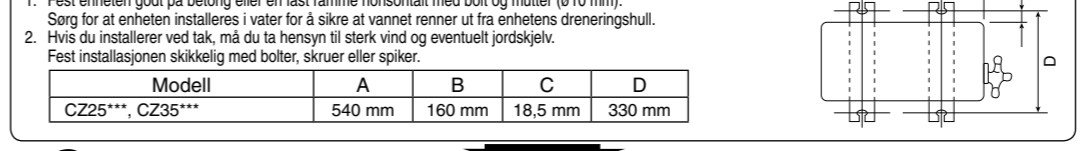


UTENDØRSENHET

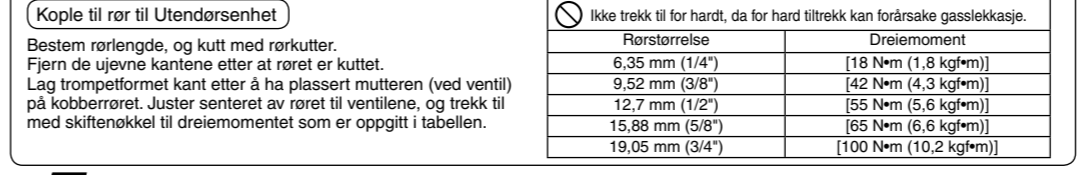
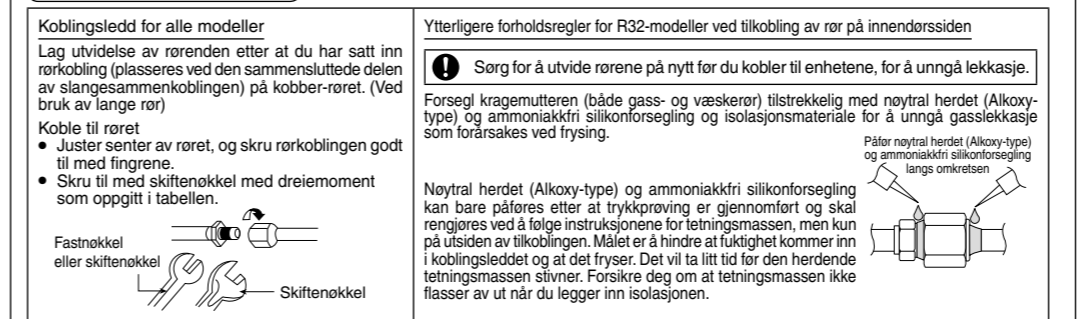
1 VELG BESTE PLASSERING

(Les avsnittet "Velg beste plassering")

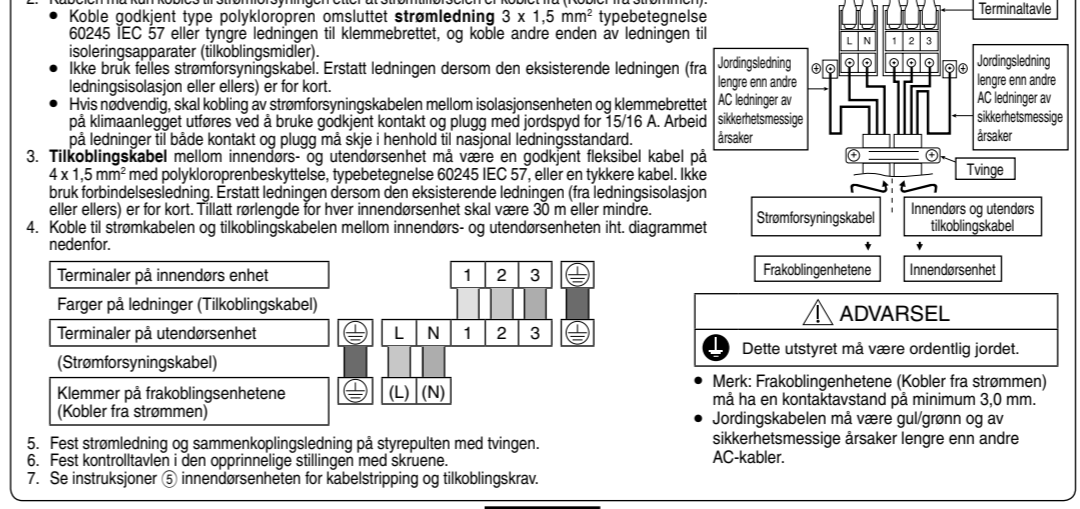
2 INSTALLER UTENDØRSENHETEN



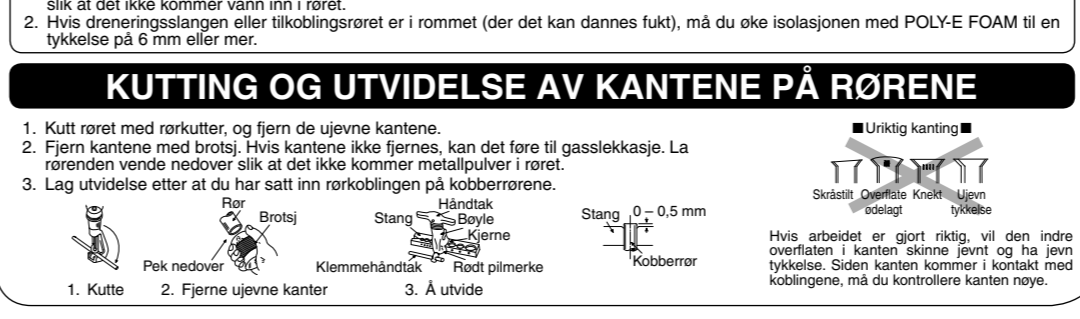
3 KOBLE TIL RØRET



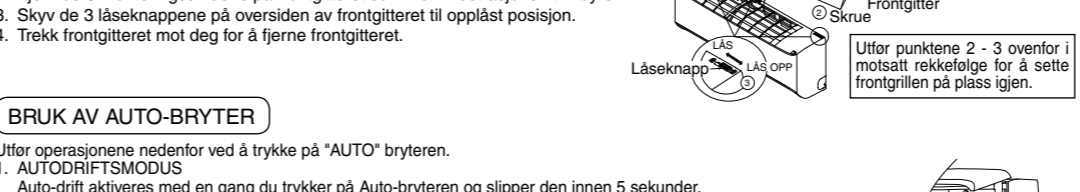
5 TILKOBLING AV KABELN TIL UTENDØRSENHETEN



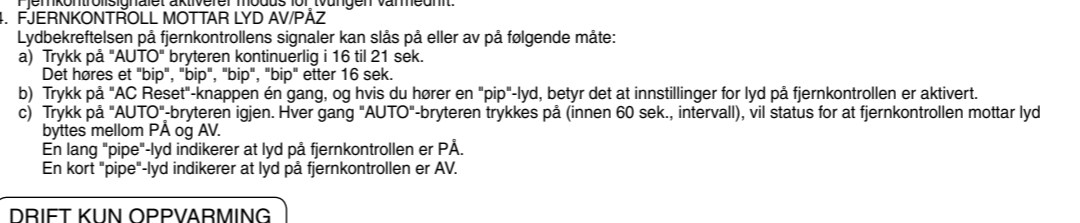
6 RØRISOLASJON



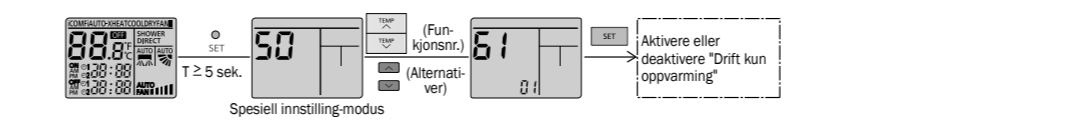
SLIK TAR DU UT FRONTGITTERET



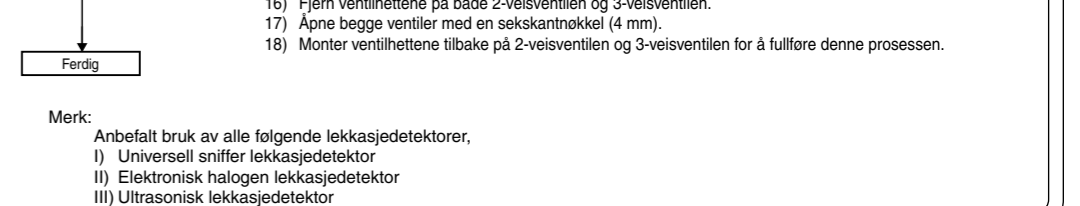
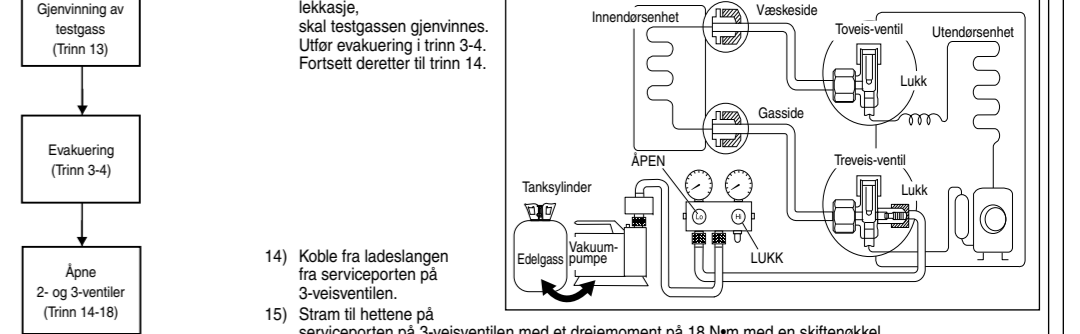
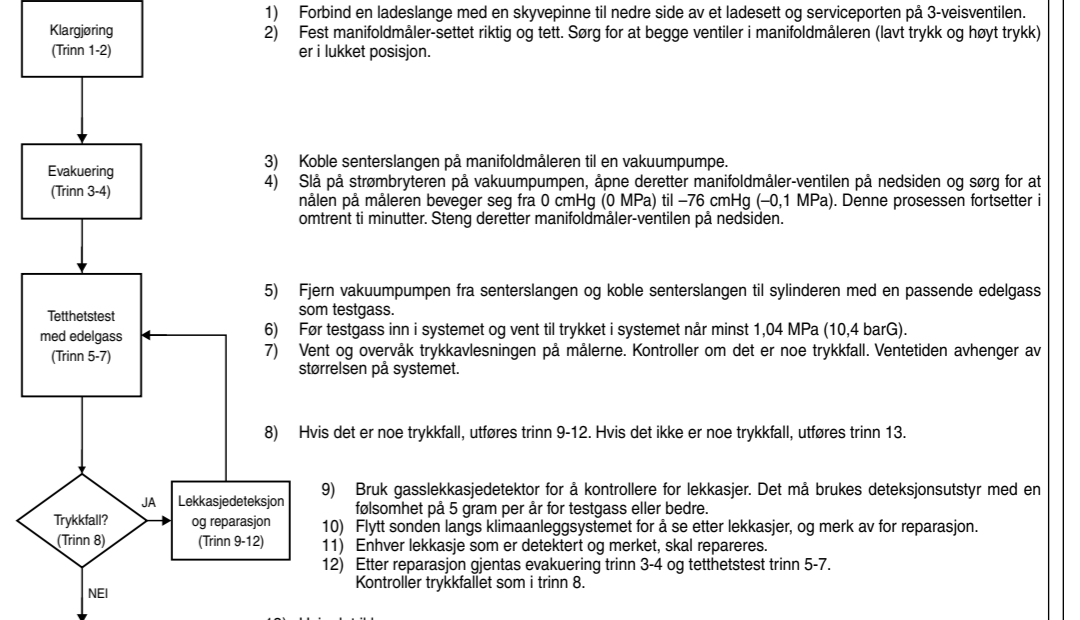
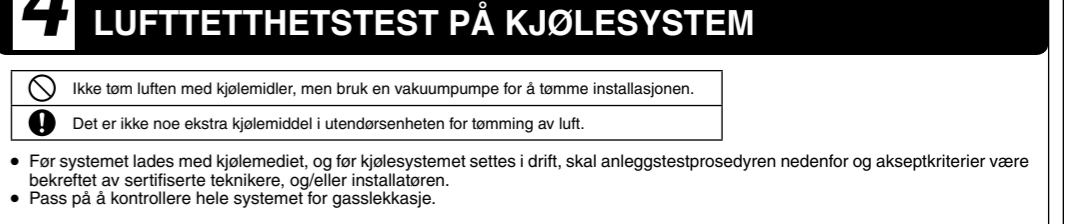
BRUK AV AUTO-BRYTER



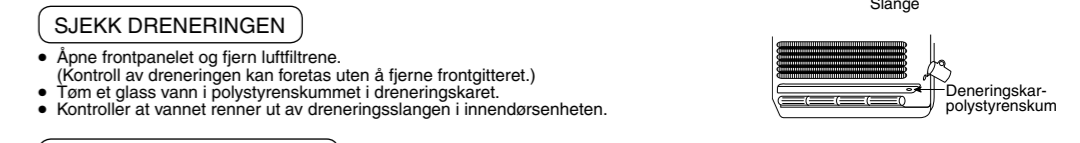
DRIFT KUN OPPVARMING



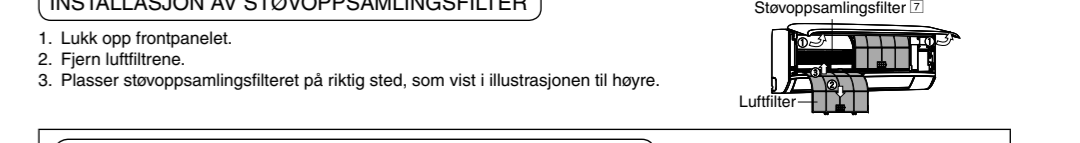
4 LUFTTETTHETSTEST PÅ KJØLESYSTEM



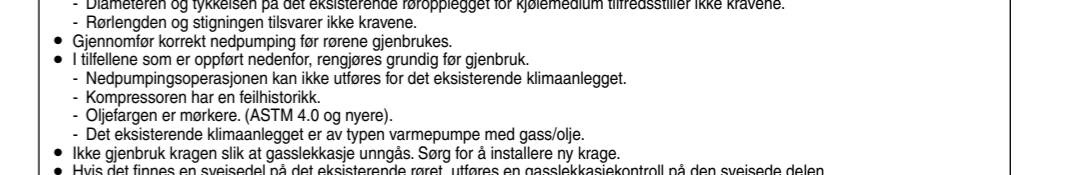
AVLØPSVANN UTENDØRSENHET



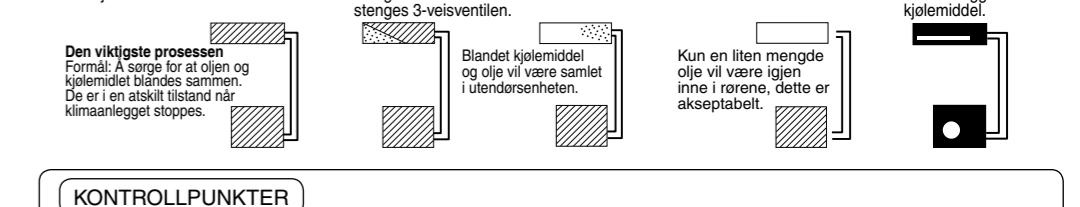
EVALUERING AV YTTELSEN



INSTALLASJON AV STØVOPPSAMLINGSFILTER



VED GJENBRUK AV EKISTERENDE KJØLEMIDDEL RØR



KONTROLLPUNKTER

